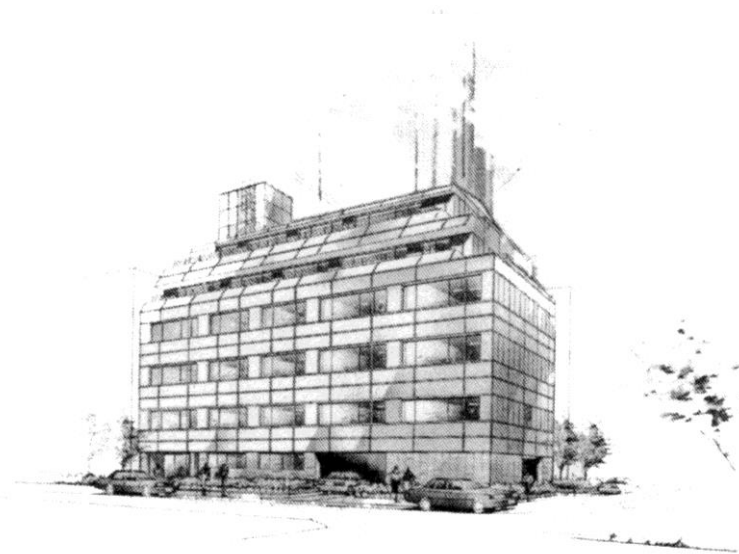


令和2年度

学生募集要項

[一般前期・一般後期]

2020



小阪病院看護専門学校

〒577-0809 東大阪市永和2丁目7-30

TEL: 06-6722-5006 ・ FAX: 06-6722-1901

URL: <http://www.kosaka-nurse.ac.jp/>

E-mail: school@kosaka-nurse.ac.jp

[募集人員] 約25名 (一般前期・一般後期)

男子は母性看護学実習施設確保困難のため入学制限をする場合があります

[就業年限] 3年

[受験資格] 次のいずれかに該当する者

- ①高等学校又は中等教育学校を卒業した者、又は令和2年3月に卒業見込みの者
 - ②通常の課程による12年の学校教育を修了した者
 - ③高等学校を卒業した者と同等以上の学力があると認められる者
 - ④本校において、個別の入学資格審査により、高等学校を卒業した者と同等以上の学力があると認められる者で、18歳に達した者
- * ④に該当して出願する者は、事前に入学資格審査を行いますので令和元年10月31日(木)までに本校にお問い合わせください。入学資格審査の申請期間は令和元年11月8日(金)～令和元年11月21日(木)です。

[出願書類等]

入学願書	本校所定用紙、本人直筆、写真貼付
受験票 (正・副)	本校所定用紙、本人直筆、写真貼付
高等学校調査書	出身学校長が作成し、厳封したもの * 卒業後5年以上経過した場合は不要
高等学校卒業証明書	出身学校長が作成したもの * 発行日が3カ月以内のもの(令和2年3月高等学校卒業予定者については不要)
入学検定料	20,000円 * 郵便普通為替20,000円を購入し指定受取人欄は未記入 * 持参の場合は、現金納入可
写真3枚	入学願書、受験票の所定の位置に貼付 * 過去3カ月以内に撮影、上半身正面像、縦5cm×横4cm
封筒 (2種類)	本校所定封筒で、受験票交付用、結果通知用の2種類 * 374円切手を貼り、確実に受け取れる郵便番号、住所、氏名を全て記入する
入学資格認定書	受験資格④に該当し、本校で事前に入学審査を受けた者のみ
高等学校卒業程度認定試験の合格証明書	受験資格③に該当する者のみ
高等学校卒業程度認定試験の合格成績証明書	

(注) 納入された入学検定料や出願書類は、理由の如何を問わず返還いたしません。

(注) 出願書類に不備がある場合は受付できませんので出願に際しては十分に確認してください。

[出願手続き]

- ①本校所定封筒に出願書類等を全て入れ、出願期間の最終日までに到着するように送付してください。
- ②本校窓口でも出願受付をいたします。受付時間は、9:00～16:00 (土・日・祝日を除く)
- ③提出先 〒577-0809 大阪府東大阪市永和2丁目7番30号
小阪病院看護専門学校 入試事務室

[出願期間]

前期試験	令和2年1月6日(月)～令和2年1月9日(木)
後期試験	令和2年2月7日(金)～令和2年2月13日(木)

- ①出願書類郵送の場合は、出願期間の最終日までに必着のこと。
- ②出願書類持参の場合は、受付時間は、9:00～16:00 (土・日・祝日を除く)

[入学試験]

①試験会場 小阪病院看護専門学校

②試験日時・試験科目

	令和2年1月16日（木）		令和2年1月17日（金）	
前期試験	8:00～	開場	8:00～	開場
	9:00～ 9:10	点呼、オリエンテーション	9:00～	面接（個人・集団）
	9:10～10:00	コミュニケーション英語Ⅰ		
	10:10～11:00	国語総合（古文・漢文を除く）		
	11:10～12:00	数学Ⅰ		
	12:00～12:15	面接オリエンテーション		
	令和2年2月21日（金）			
後期試験	8:00～	開場		
	8:50～ 9:00	点呼、オリエンテーション		
	9:00～ 9:50	コミュニケーション英語Ⅰ		
	10:00～10:50	国語総合（古文・漢文を除く）		
	11:00～11:50	数学Ⅰ		
	12:00～12:15	面接オリエンテーション		
	12:15～13:00	昼食		
	13:10～	面接（個人・集団）		

③持

参
する
もの
受験
票筆
記用
具昼
食

[
合

格発表および入学手続き期間]

	合格発表	入学金振込期限
前期試験	令和2年1月23日（木） 郵送にて通知	令和2年1月30日（木）
後期試験	令和2年2月27日（木） 郵送にて通知	令和2年3月 5日（木）

（注） 可否に関する電話等での問い合わせには応じません。

[入学後の必要経費]

入学金	授業料	校舎管理維持費	教材費	実習費
300,000円	480,000円 (年額 前期・後期分納)	180,000円 (年額 前期・後期分納)	20,000円 (年額 前期・後期分納)	50,000円 (年額 前期・後期分納)

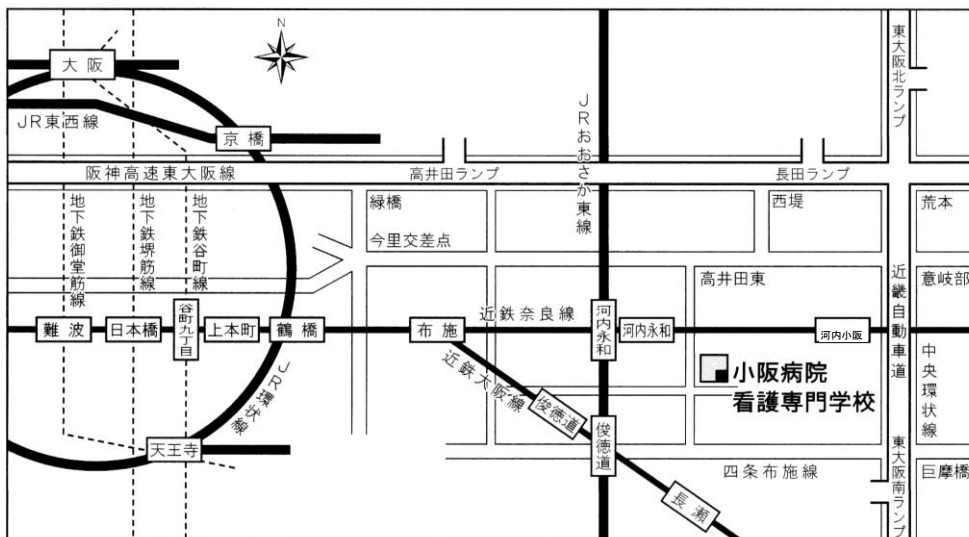
教科書代			シューズ・看護衣代	学生総合保険
1年	2年	3年		
140,000円程度 (年額)	70,000円程度 (年額)	15,000円程度 (年額)	50,000円程度 (初年度のみ)	15,000円程度 (初年度のみ)

（注） 在学中に上記入学金以外の授業料、校舎管理維持費、教材実習費に金額変更が生じた場合、その変更を在学生全員に適用します。

[その他]

- ①応募された書類は個人情報保護法に基づき、適性に取り扱います。
- ②提出された書類は、返還いたしません。
- ③前期入学試験が不合格となった場合は、後期入学試験の願書受付期間中に手続きをすれば、受験できます。

学校附近案内図



交通機関 ◆近鉄奈良線河内永和駅、JRおおさか東線河内永和駅、下車南徒歩5分