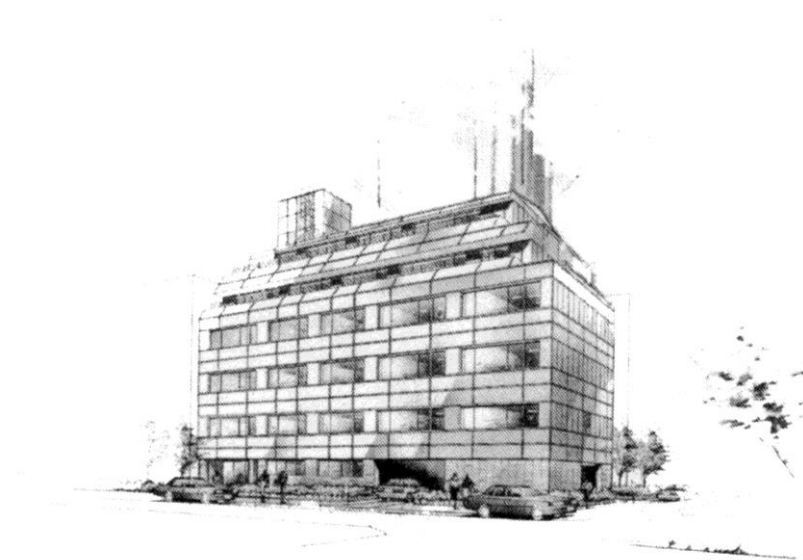


令和2年度

学生募集要項

[推薦・社会人]

2020



小阪病院看護専門学校

〒577-0809 東大阪市永和2丁目7-30

TEL: 06-6722-5006 ・ FAX: 06-6722-1901

URL: <http://www.kosaka-nurse.ac.jp/>

E-mail: school@kosaka-nurse.ac.jp

[募集人員] 約15名 (推薦入学・社会人入学入学試験)

男子は母性看護学実習施設確保困難のため入学制限をする場合があります

[就業年限] 3年

[受験資格] 次のいずれかに該当する者

推薦入学の部

- ①高等学校又は中等教育学校を平成30年3月以降に卒業、又は令和2年3月卒業見込の者
- ②成績が進学内申書で評定値3.3以上の者で専願であること

社会人入学の部

- ①高等学校又は中等教育学校を卒業した者と同等以上の学力があると認められる者で2年以上の職業経験(アルバイトを除く)のある者
- ②短期大学・大学卒業者(令和2年3月に卒業見込の者を含む)

[出願書類等]

入学願書	本校所定用紙、本人直筆、写真貼付
受験票(正・副)	本校所定用紙、本人直筆、写真貼付
高等学校調査書	出身学校長が作成し、厳封したもの *卒業後5年以上経過した者については不要
入学検定料	20,000円 *郵便普通為替20,000円を購入し指定受取人欄は未記入 *持参の場合は、現金納入可
写真3枚	入学願書、受験票の所定の位置に貼付 *過去3カ月以内に撮影、上半身正面像、縦5cm×横4cm
封筒(2種類)	本校所定封筒で、受験票交付用、結果通知用の2種類 *374円切手を貼り、確実に受け取れる郵便番号、住所、氏名を全て記入する
高等学校卒業証明書	出身学校長が作成したもの *令和2年3月高等学校卒業予定者については不要 *発行日が3カ月以内のもの
推薦書	本校所定用紙、推薦入学志願者のみ *発行日が3カ月以内のもの
短大・大学卒業証明書	社会人入学志願者で短大・大学を卒業した者のみ *発行日が3カ月以内のもの
就業証明書	本校所定用紙、受験資格社会人入学の部①に該当する者のみ
高等学校卒業程度認定試験の合格証明書	受験資格社会人入学の部①のうち高等学校又は中等教育学校 卒業者以外に該当する者のみ
高等学校卒業程度認定試験の合格成績証明書	

(注) 納入された入学検定料や出願書類は、理由の如何を問わず返還いたしません。

(注) 出願書類に不備がある場合は受付できませんので出願に際しては十分に確認してください。

[出願手続き]

- ①本校所定封筒に出願書類等を全て入れ、出願期間の最終日までに到着するように送付してください。
- ②本校窓口でも出願受付をいたします。受付時間は、9:00~16:00(土・日・祝日を除く)
- ③提出先 〒577-0809 大阪府東大阪市永和2丁目7番30号

小阪病院看護専門学校 入試事務室

[出願期間] 令和元年10月17日（木）～令和元年10月24日（木）

- ①出願書類郵送の場合は、出願期間の最終日までに必着のこと。
 ②出願書類持参の場合は、受付時間は、9：00～16：00（土・日・祝日を除く）

[入学試験]

- ①試験会場 小阪病院看護専門学校
 ②試験日時・試験科目

令和元年11月1日（金）			
推 薦		社会人	
8：00～	開場	9：00～	開場
8：50～ 9：00	点呼、オリエンテーション	9：50～10：00	点呼、オリエンテーション
9：00～ 9：50	数学 I	10：00～10：50	コミュニケーション英語 I
10：00～10：50	コミュニケーション英語 I	11：00～11：50	国語総合（古文・漢文を除く）
11：00～11：50	国語総合（古文・漢文を除く）	11：50～12：00	面接オリエンテーション
11：50～12：00	面接オリエンテーション	12：00～13：00	昼食
12：00～13：00	昼食	13：10～	面接（個人・集団）
13：10～	面接（個人・集団）		

- ③持参するもの 受験票、筆記用具、昼食

[合格発表および入学手続き期間]

合格発表	入学金振込期限
令和元年11月7日（木） 郵送にて通知	令和元年11月14日（木）

（注） 可否に関する電話等での問い合わせには応じません。

[入学後の必要経費]

入学金	授業料	校舎管理維持費	教材費	実習費
300,000円	480,000円 (年額 前期・後期分納)	180,000円 (年額 前期・後期分納)	20,000円 (年額 前期・後期分納)	50,000円 (年額 前期・後期分納)

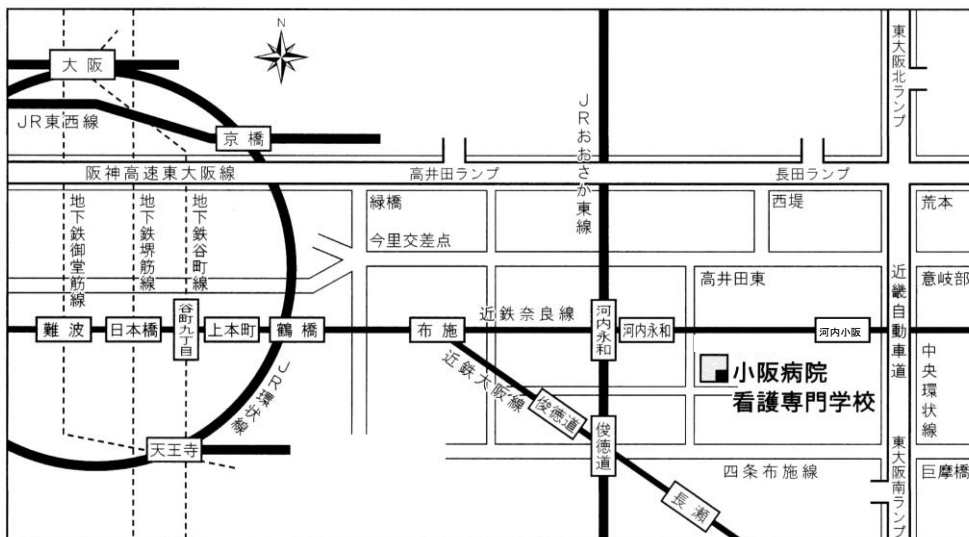
教科書代			シューズ・看護衣代	学生総合保険
1年	2年	3年		
140,000円程度 (年額)	70,000円程度 (年額)	15,000円程度 (年額)	50,000円程度 (初年度のみ)	15,000円程度 (初年度のみ)

（注） 在学中に上記入学金以外の授業料、校舎管理維持費、教材実習費に金額変更が生じた場合、その変更を在学学生全員に適用します。

[その他]

- ①応募された書類は個人情報保護法に基づき、適性に取り扱います。
- ②提出された書類は、返還いたしません。
- ③推薦、社会人入学試験が不合格となった場合は、一般入学試験の願書受付期間中に手続きをすれば、受験できます。

学校附近案内図



交通機関 ◆近鉄奈良線河内永和駅、JRおおさか東線河内永和駅、下車南徒歩5分